

Wohnstättengenossenschaft Siegen eG, An der Alche 7, 57072 Siegen

@[AdresseDINAdresse]

57072 Siegen  
An der Alche 7

Telefon: (0271) 33587-0  
Telefax: (0271) 33587-23  
Internet: [www.wgseg.de](http://www.wgseg.de)  
E-Mail: [info@wgseg.de](mailto:info@wgseg.de)

Datum: 6. September 2022

Ihr Ansprechpartner	Durchwahl	Mobil	E-Mail
Besucherzeiten:	Montag 8:30 - 12:00 Uhr	Mittwoch 8:30 - 12:00 Uhr	Donnerstag 14:00 - 16:00 Uhr



## EnSiG-Umlage - Anpassung Ihrer Heizkostenvorauszahlung um 80 %

@[AdresseAnrede1] @[AdresseAnrede2]

als Folge des Ukrainekrieges ist die Gasversorgung in Deutschland in Bedrängnis geraten. Direkte Folgen für Sie hatte dies bisher nicht, da wir mit den Siegener Versorgungsbetrieben (SVB) zusammen mit der ARGEWO (Arbeitsgemeinschaft der ehemals gemeinnützigen Wohnungsunternehmen) einen Kooperationsvertrag abgeschlossen hatten, der bis zum 31.12.2023 festgeschrieben ist. Aus diesem Grund sind Sie von zwischenzeitlichen Gaspreissteigerungen verschont geblieben.

### Was ist die „EnSiG-Umlage“?

Der nach dem Energiesicherungsgesetz "EnSiG-Umlage" genannte "saldierte Preisanpassungsmechanismus" ist laut Wirtschaftsministerium angesichts der angespannten Lage auf dem Gasmarkt notwendig. Ohne die Umlage wären Gasversorgungsunternehmen in der gesamten Lieferkette - und somit die Energieversorgung in Deutschland – gefährdet.

Ab dem 01. Oktober 2022 wurde nun diese „EnSiG-Umlage“ gesetzlich beschlossen, die alle Gaskunden zahlen müssen – unabhängig vom bisherigen Liefervertrag. Die neu hinzugekommenen Bezugskosten hat uns die SVB GmbH am 31.08.2022 per Mail mitgeteilt.

**Vorstand:**  
Björn Bathen, Tobias Haut, Hans-Georg Haut

**Vorsitzender des Aufsichtsrates:**  
Hans-Joachim Althaus

Sparkasse Siegen:

Deutsche Kreditbank AG:

USt-ID:

IBAN DE 25460500010001120583  
BIC WELADED1SIE  
IBAN DE 14120300000002005841  
BIC BYLADEM1001  
DE 12 65 68 292

## Wie hoch ist die Umlage?

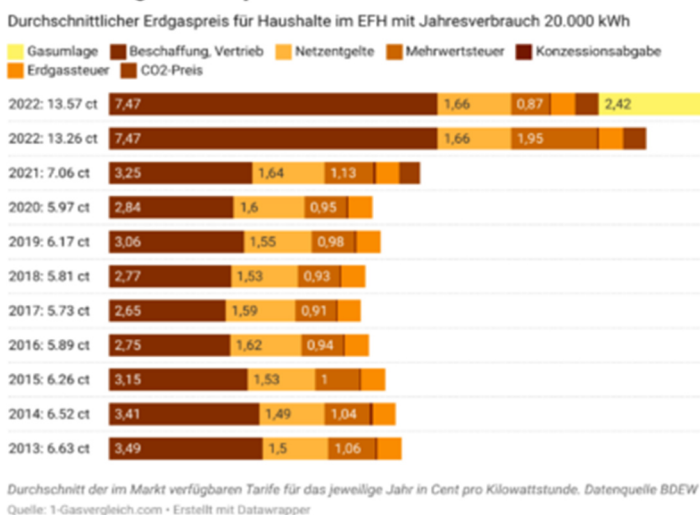
Die neu eingeführten Bezugskosten werden ab dem 01. Oktober 2022 berechnet. Die Zusammensetzung des bisherigen Gaspreises (ohne Grundpreis, Messstellenbetrieb, Messung und Ablesung) beläuft sich auf 0,03494090 € je kWh. Die neu hinzugekommenen Betriebskostenpositionen betragen 0,0304800 €, sodass der Gesamtpreis sich auf 0,0698890 € je kWh erhöht. Das entspricht einer Erhöhung von rd. 80 %. Die Berechnung entnehmen Sie bitte der Tabelle.

Zusammensetzung Gaspreis SVB vom 22.04.2020 Festpreis SLP bis 31.12.2023		
Arbeitspreis	0,0167000 €	
Erdgassteuer	0,0055000 €	
CO2-Preis nach BEHG	0,0045500 €	
NNE Arbeitspreis SVB-Netz	0,0123590 €	
NNE Konzessionsabgabe	0,0003000 €	
<b>Kosten ohne Grundpreis, Messstellenbetrieb, Messung + Ablesung</b>	<b>0,0394090 €</b>	100,00%
neue Bezugskostenpositionen ab 01.10.2022		
Beschaffungsumlage SLP	0,0241900 €	
Speicherumlage	0,0005900 €	
Bilanzierungsumlage	0,0057000 €	
<b>Erhöhung</b>	<b>0,0304800 €</b>	77,37%
<b>Gesamtpreis ab 01.10.2022</b>	<b>0,0698890 €</b>	
<b>umgerechnet in ct/kWh</b>	<b>6,9889000</b>	

Es ist vielleicht nur ein kleiner Trost, aber wie Sie aus der nachfolgenden Grafik ersehen können, liegen die derzeitigen Gaspreise in Deutschland im Schnitt um 100 % höher. Wie sich die Beschaffungskosten, bzw. die Speicherumlage entwickelt, können wir noch nicht voraussagen, denn diese können in den nächsten drei, bzw. sechs Monaten von der Politik neu festgelegt werden.

Der Arbeitspreis (1. Position der obigen Tabelle) verändert sich, dank des Kooperationsvertrages mit der SVB GmbH bis zum 31.12.2023 nicht.)

## Entwicklung der Gaspreise in Deutschland



**Vorstand:**  
Björn Bathen, Tobias Haut, Hans-Georg Haut

**Vorsitzender des Aufsichtsrates:**  
Hans-Joachim Althaus

Sparkasse Siegen:

Deutsche Kreditbank AG:

UST-ID:

IBAN DE 25460500010001120583  
BIC WELADED1SIE  
IBAN DE 14120300000002005841  
BIC BYLADEM1001  
DE 12 65 68 292

**Was bedeutet das für Ihren Mietvertrag?**

Die bisherige Kalkulation Ihrer Heizkostenvorauszahlung beruht auf den alten Gaspreisen bis zum 30. September 2022. Damit Sie im kommenden Jahr keine horrend hohe Nachzahlung erwarten und finanzieren müssen, halten wir es für angebracht, Ihre Vorauszahlung ab dem 01. Oktober 2022 um 80 % anzupassen.

Wie sich Ihre Miete ab dem 01. Oktober 2022 zusammensetzt, werden wir Ihnen noch in diesem Monat mitteilen.

Sollten Sie Fragen zu diesem Thema oder Ihre Vorauszahlungen nach Rücksprache mit uns bereits erhöht haben etc. stehen wir Ihnen gerne für ein Gespräch zur Verfügung.

Mit freundlichen Grüßen  
Wohnstättengenossenschaft Siegen eG

Der Vorstand



Björn Bathen



Tobias Haut



Hans-Georg Haut

**Vorstand:**  
Björn Bathen, Tobias Haut, Hans-Georg Haut

**Vorsitzender des Aufsichtsrates:**  
Hans-Joachim Althaus

Sparkasse Siegen:

Deutsche Kreditbank AG:

USt-ID:

IBAN	DE 25460500010001120583
BIC	WELADED1SIE
IBAN	DE 14120300000002005841
BIC	BYLADEM1001
	DE 12 65 68 292